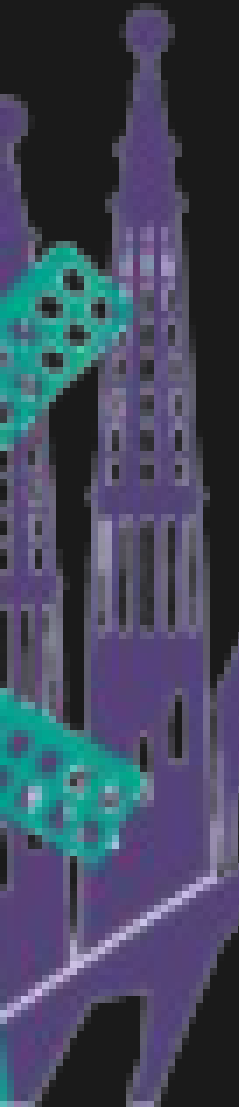
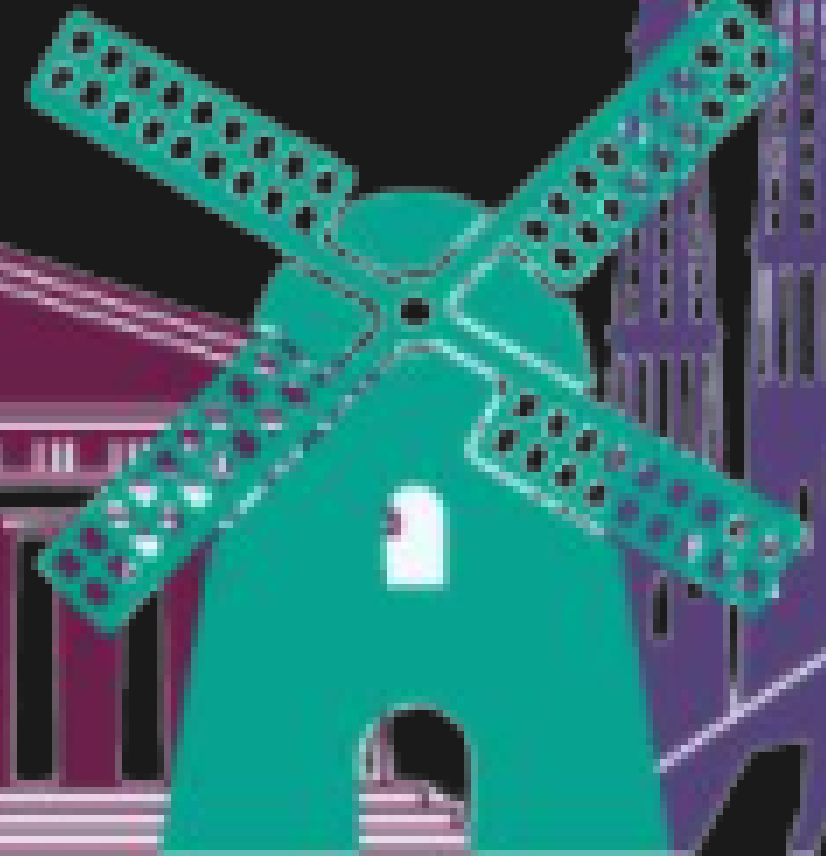
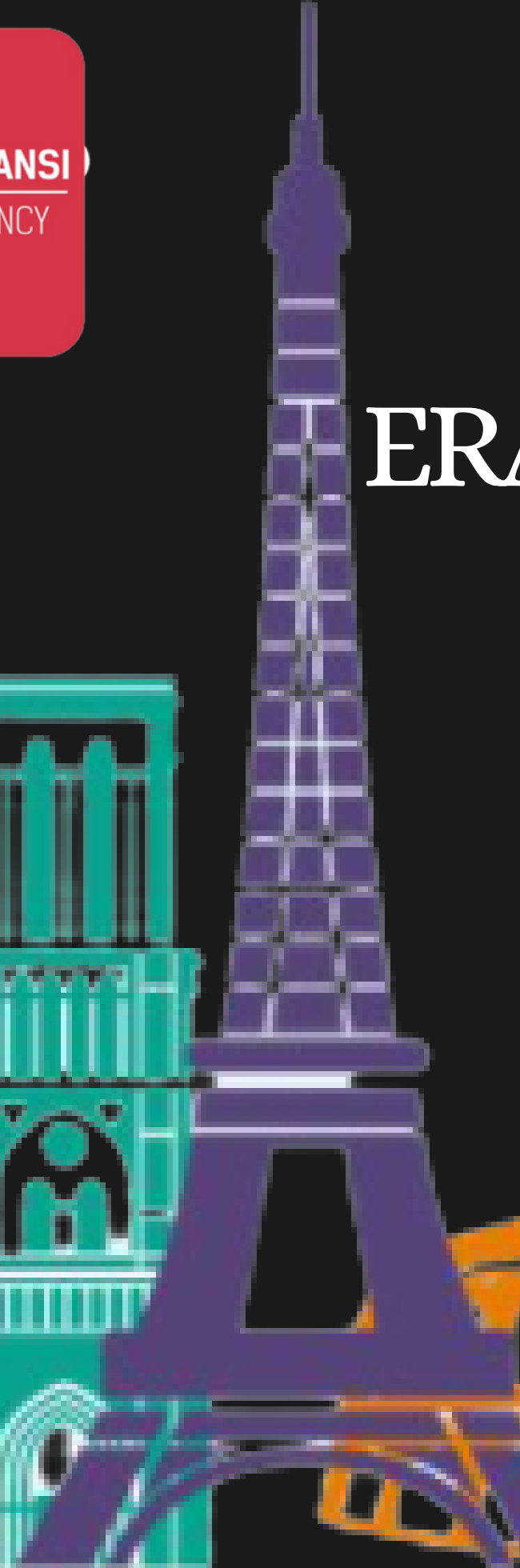
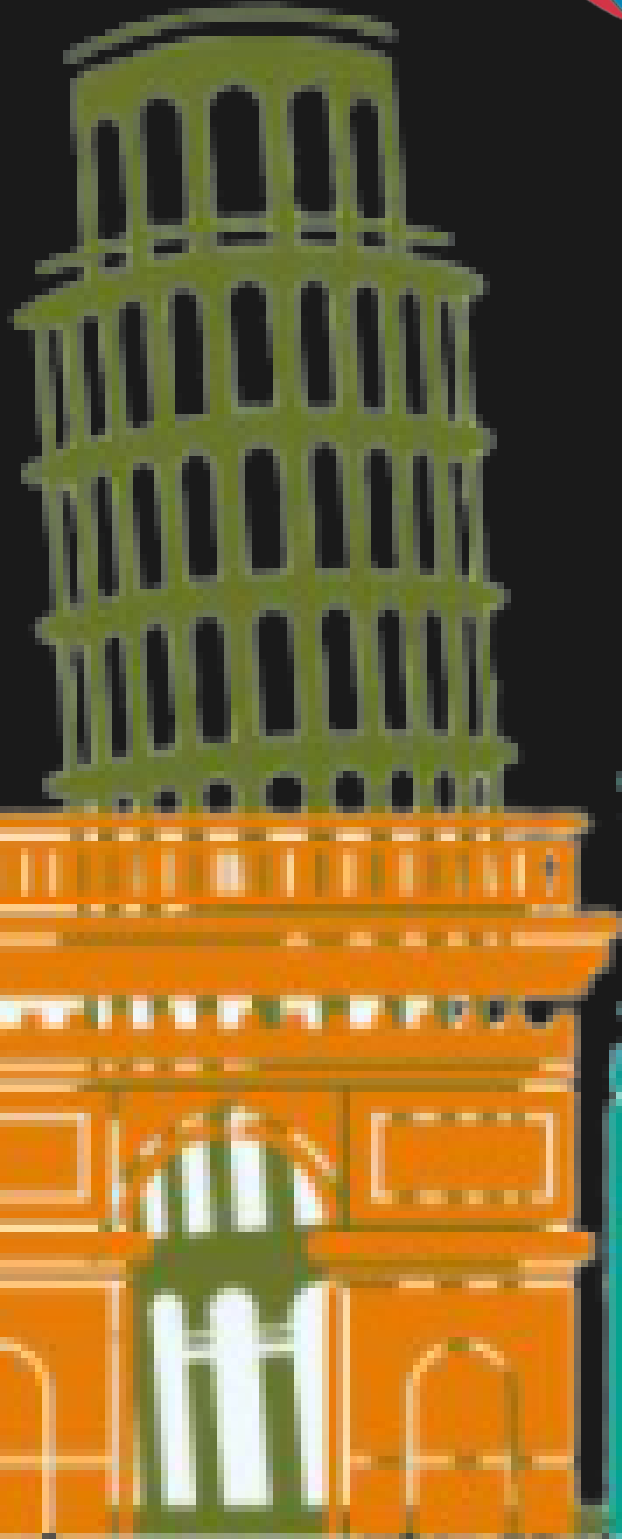




ULUSALAJANS

ERASMUS BAŞVURU PLATFORMU


ONLINE BAŞVURU KILAVUZU



<http://erasmusbasvuru.ua.gov.tr/>



Sisteme giriş e-devlet kullanıcı bilgilerini ile yapılacaktır.

Kurum Adı ↑↓	İlan ↑↓	Bitiş Tarihi ↑↓	
 YEDİTEPE ÜNİVERSİTESİ	2023-2024 Erasmus Öğrenim Hareketliliği Başvuru Çağrısı	01.12.2022 23:59	Detay



e-Devlet Kapısı Kimlik Doğrulama Sistemi

Giriş Yapılacak Adres https://turna.ua.gov.tr/turna/_pServlet?komut=edkA...
Giriş Yapılacak Uygulama TURNA

e-Devlet Şifresi

Mobil İmza

e-İmza

T.C. Kimlik Kartı

İnternet Bankacılığı

T.C. Kimlik Numaranızı ve e-Devlet Şifrenizi kullanarak kimliğiniz doğrulandıktan sonra işleminize kaldığınız yerden devam edebilirsiniz.

[e-Devlet Şifresi Nedir, Nasıl Alınır?](#)

* T.C. Kimlik No

Sanal Klavye Yazarken Gizle

* e-Devlet Şifresi

Sanal Klavye Şifremi Unuttum

* e-Devlet şifrenizi unutmanız durumunda doğruladığınız cep telefonunuzdan yenileme işlemi yapabilirsiniz.

[İptal Et](#)

[Giriş Yap](#)

Sisteme E-devlet bilgileriniz ile giriş yaptıktan Yeditepe Üniversitesi başvuru ilanı otomatik olarak ekrana gelecektir.



İlanlar

İlan	İlan tür	Başvuru Başlangıç Tarihi	Başvuru Bitiş Tarihi
ERASMUS PERSONEL (ABD, GAMBİYA, GÜR...	P. Ders Ver.	14.12.2023 00:00	12.01.2024 23:59
ERASMUS PERSONEL (ABD, GAMBİYA, GÜR...	P. Eğitim Al.	14.12.2023 00:00	12.01.2024 23:59
ERASMUS PERSONEL (RUSYA)...	P. Ders Ver.	14.12.2023 00:00	12.01.2024 23:59
ERASMUS PERSONEL (RUSYA)...	P. Eğitim Al.	14.12.2023 00:00	12.01.2024 23:59
2024-2025 Erasmus Doktora Öğrenim H...	D. Öğrenim	15.12.2023 00:00	05.01.2024 23:59
2024-2025 Erasmus Öğrenim Hareketli...	Ö. Öğrenim	11.12.2023 00:00	05.01.2024 23:59
2024-2025 Erasmus Doktora Staj Hare...	D. Staj	15.12.2023 00:00	05.01.2024 16:00
2024-2025 Erasmus Staj Hareketli...	Ö. Staj	15.12.2023 00:00	05.01.2024 16:00
2024-2025 Erasmus Öğrenim Hareketli...	Ö. Öğrenim	17.11.2023 00:00	27.11.2023 17:00



1 Kişisel Bilgiler 2 Eğitim Bilgileri 3 Tercih Bilgileri 4 Yabancı Dil Bilgileri 5 İletişim Bilgileri 6 Belge Yükleme 7 Onay

Ad *

Soyad *

TCKN *

Doğum Tarihi *

Cinsiyet *

Kadın

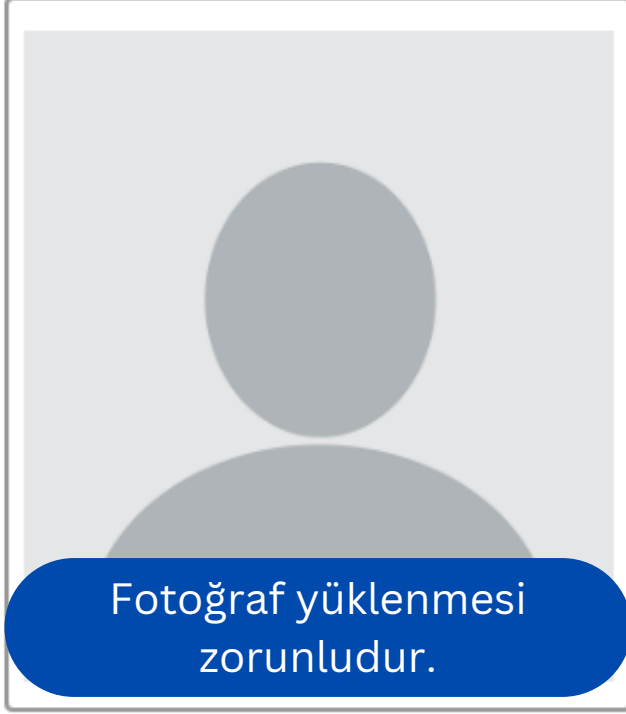
Erkek

Herhangi bir engeliniz var mı?

Şehit/Gazi yakını mısınız?

Devletin koruma, bakım veya barınma altında mısınız?

İleri >



Fotoğraf yüklenmesi zorunludur.

Bu bölümde talep edilen bilgiler sistem tarafından dolu olarak gelecektir.



Lütfen sistem tarafından otomatik dolu gelmeyen bölümleri doldurunuz.

1 Kişisel Bilgiler 2 Eğitim Bilgileri 3 Tercih Bilgileri 4 Yabancı Dil Bilgileri 5 İletişim Bilgileri 6 Belge Yükleme 7 Onay

Üniversite *
YEDİTEPE ÜNİVERSİTESİ

Bölüm/Program

Sınıf *

Dönem *

Not Ortalamanız *

Öğrenci Numarası *

Lise Diploma

Üniversite Genel Not Ortalaması (GNO) oluşmamış öğrenciler için



1

Kişisel Bilgiler

2

Eğitim Bilgileri

3

Tercih Bilgileri

4

Yabancı Dil Bilgileri

5

İletişim Bilgileri

6

Belge Yükleme

7

Onay

Tercih Listesi



+ 2. Tercihinize Ekleyin

Başvuru Tercihleriniz



UNIVERSITY OF MACEDONIA (Toplam Kontenjan : 2)



**Bu bölümde aynı Üniversiteden
1'den fazla görebilirsiniz.
Lütfen 1 tanesini seçiniz.**

Erasmus Değişim Programları'ndan daha önce yararlandınız mı?

Dönem Tercih *



Aynı başvuru döneminde birden fazla başvurunuz var mı?

Öncelik vermek istediğiniz başvurunuz



< Geri

İleri >

**Tercih yaparken istenilen DİL bilgisine dikkat
ediniz.
Katılacağınız Yabancı Dil sınavını tercihinize göre
seçmeniz gerekmektedir.**

Staj Hareketliliği Başvurusu için;

- 1 Kişisel Bilgiler
- 2 Eğitim Bilgileri
- 3 Tercih Bilgileri
- 4 Yabancı Dil Bilgileri
- 5 İletişim Bilgileri
- 6 Belge Yükleme
- 7 Onay

Başvuru aşamasında staj kurumunuzu henüz bulmadıysanız, bu alanı işaretleyiniz.

Başvuru sonrası tercih beyanında bulunacağım.

Staj kabul mektubunuz var ise,

Aradığınız tercih bilgisi yok ise [buradan](#) ekleyebilirsiniz.

Tercih Listesi + 1. Tercihinize Ekleyin

Başvuru Tercihleriniz

↑↓ 

- Staj kabul mektubunuz var mı?
- Erasmus Değişim Programları'ndan daha önce yararlandınız mı?
- Karşı kurumdan alınmış davet/kabul mektubunuz var mı?
- Hareketliliğiniz Dijital Becerilerin geliştirilmesine yönelik faaliyetler kapsamına giriyor mu?
- Aynı başvuru döneminde birden fazla başvurunuz var mı?

Öncelik vermek istediğiniz başvurunuz

< Geri

İleri >

1 Kişisel Bilgiler 2 Eğitim Bilgileri 3 Tercih Bilgileri 4 Yabancı Dil Bilgileri 5 İletişim Bilgileri 6 Belge Yükleme 7 Onay

Başvuru sonrası tercih beyanında bulunacağım.

Ev Sahibi Bilgi Formu

OID'siz kayıt yapmak istiyorum.

*Staj kurumunuzun OID Numarasını bilmiyorsanız, bu alanı işaretleyiniz.
Bu alana staj kurum bilgilerinizi girmelisiniz.*

Erasmus Kod

Kurum Adı *

PIC

Proposal Number

Ülke *

Şehir *

Web Site

Posta Kodu

Kurum Telefon

Açık Adres

Öncelik vermek istediğiniz başvurunuz

< Geri

İleri >

Staj kabul mektubunuz var ise;

- Staj kabul mektubunuz var mı?
- Erasmus Değişim Programları'ndan daha önce yararlandınız mı?
- Karşı kurumdan alınmış davet/kabul mektubunuz var mı?
- Hareketliliğiniz Dijital Becerilerin geliştirilmesine yönelik faaliyetler kapsamına giriyor mu?

*Aynı anda 2 hareketlilik türüne de başvuruda bulunuyorsanız, (Öğrenim&Staj) aşağıdaki seçeneği seçiniz.
Öncelik vermediğiniz hareketlilik türünden -10 puan uygulanacaktır.*

Aynı başvuru döneminde birden fazla başvurunuz var mı?

Öncelik vermek istediğiniz başvurunuz

< Geri

İleri >



1 Kişisel Bilgiler 2 Eğitim Bilgileri 3 Tercih Bilgileri 4 **Yabancı Dil Bilgileri** 5 İletişim Bilgileri 6 Belge Yükleme 7 Onay

Üniversite Yabancı Dil Sınavına Girmek İstiyorum.

Yabancı Dil Yabancı Sınav Dil Sınav Yılı Puan [+ Yabancı Dili Ekleyin](#)

Dil Adı / Sınav	Puan		
İngilizce (Üniversite Kendi Sınavı) 76	76		Yükle
Almanca (Goethe Zertifikat) 54	54		Yükle

[< Geri](#)

[İleri >](#)

Bu sonuçlar örnek olarak verilmiştir. Başvuru çağrısında belirtilen geçerli sınavınız varsa lütfen bu alana yükleyiniz.

Bu alanda girmeniz gereken dil sınavını seçmelisiniz. Hangi dilin/dillerin sınavına girmeniz gerektiği anlaşmalar listesinde yer almaktadır.

Erasmus Anlaşmaları



1

Kişisel Bilgiler

2

Eğitim Bilgileri

3

Tercih Bilgileri

4

Yabancı Dil Bilgileri

5

İletişim Bilgileri

6

Belge Yükleme

7

Onay

Cep Telefonunuz *

Mail Adresiniz *

İkamet Adresiniz *

Acil Durum Kişisi *

Acil Durum Kişisi Cep Telefonu *

< Geri

İleri >



1 Kişisel Bilgiler 2 Eğitim Bilgileri 3 Tercih Bilgileri 4 Yabancı Dil Bilgileri 5 İletişim Bilgileri 6 Belge Yükleme 7 Onay

× Trankript

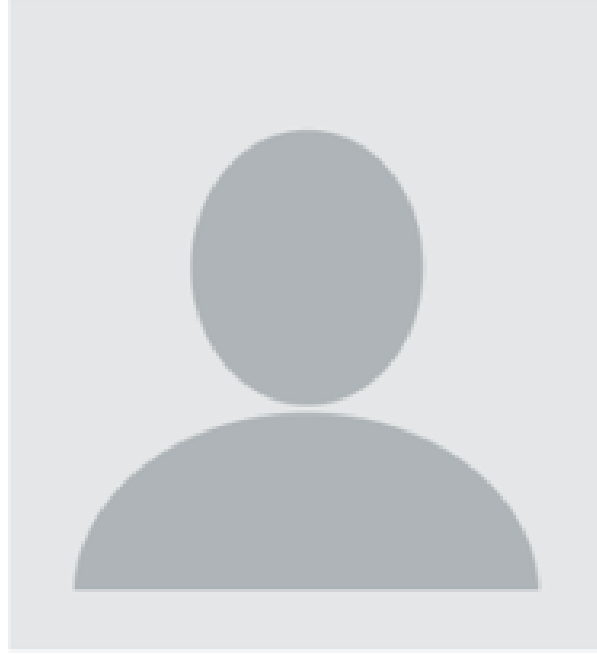
Yükle

< Geri İleri >

OBS sisteminden alacağınız not dökümünü / transkripti (Öğrenci İşleri onayı olmaksızın) kullanabilirsiniz.



2023-2024 Erasmus Öğrenim Hareketliliği Başvuru Çağrısı



Ad

Soyad

TCKN

Doğum Tarihi

Cinsiyet

- Kadın
 Erkek

Herhangi bir engeliniz var mı?

Şehit/Gazi yakını mısınız?

Devletin koruma, bakım veya barınma altında mısınız?

Üniversite

YEDİTEPE ÜNİVERSİTESİ

Bölüm/Program

Sınıf

Dönem

< Geri

Başvuruyu Tamamla